

Gut zu wissen

Mit welchen Verkehrsmitteln kann ich fahren?

In den Tarifzonen, die für deine Fahrkarte gelten, kannst du mit allen Bussen, Straßenbahnen und Nahverkehrszügen fahren (außer mit dem IC und ICE).

Was ist eine Tarifzone?

Die gesamte Region, für die der VRB zuständig ist, teilt sich in 48 einzelne Gebiete auf, die wir Tarifzonen nennen. Eine Übersicht des VRB-Gebietes mit allen Tarifzonen findest du auf der VRB-Verbundgebietskarte (umseitig).

Was ist eine VRB-Kundenkarte?

Wenn du keinen Schülerschein mit Lichtbild hast, benötigst du eine VRB-Kundenkarte, um eine Schüler-Monatskarte nutzen zu können. Dafür füllst du den VRB-Kundenkartenantrag aus, lässt ihn von deiner Schule oder Ausbildungsstelle unterschreiben und gibst ihn mit einem aktuellen Lichtbild beim Service-Center eines Verkehrsunternehmens ab. Das Antragsformular kannst du direkt auf unserer Homepage unter www.vrb-online.de downloaden.

Welche Fahrkarte benötige ich, wenn ich außerhalb der auf meiner Sammel-Schülerzeitkarte angegebenen Tarifzonen fahren möchte?

Für Fahrten im VRB-Gebiet über die aufgedruckten Tarifzonen hinaus nutzt du eine Erweiterungskarte. Sie gilt insgesamt für 150 Minuten für eine Fahrt, für die Rückfahrt benötigst du eine weitere Erweiterungskarte. Du erhältst das Ticket zum Preis von 2,50 Euro bei Fahrtbeginn direkt in der VRB-App, beim Fahrpersonal und an den Fahrscheinautomaten. Bist du öfter in deiner Freizeit über die angegebenen Tarifzonen unterwegs, dann lohnt sich für dich die U21-Karte. Diese gilt im gesamten VRB-Gebiet an allen Schultagen ab 14 Uhr sowie am Wochenende und in den Ferien ganztägig. Die U21-Karte kostet monatlich 20,00 Euro bzw. im Abo nur 16,70 Euro.

Muss ich meine Fahrkarte immer dabei haben?

Wenn du mit Bus oder Bahn unterwegs bist, nimm immer deine Fahrkarte mit. Zusätzlich packe auch deinen Schülerschein bzw. deine VRB-Kundenkarte ein, damit dir deine Fahrkarte bei Bedarf zugeordnet werden kann.

Wir sind der VRB



Der Aufgabenträger



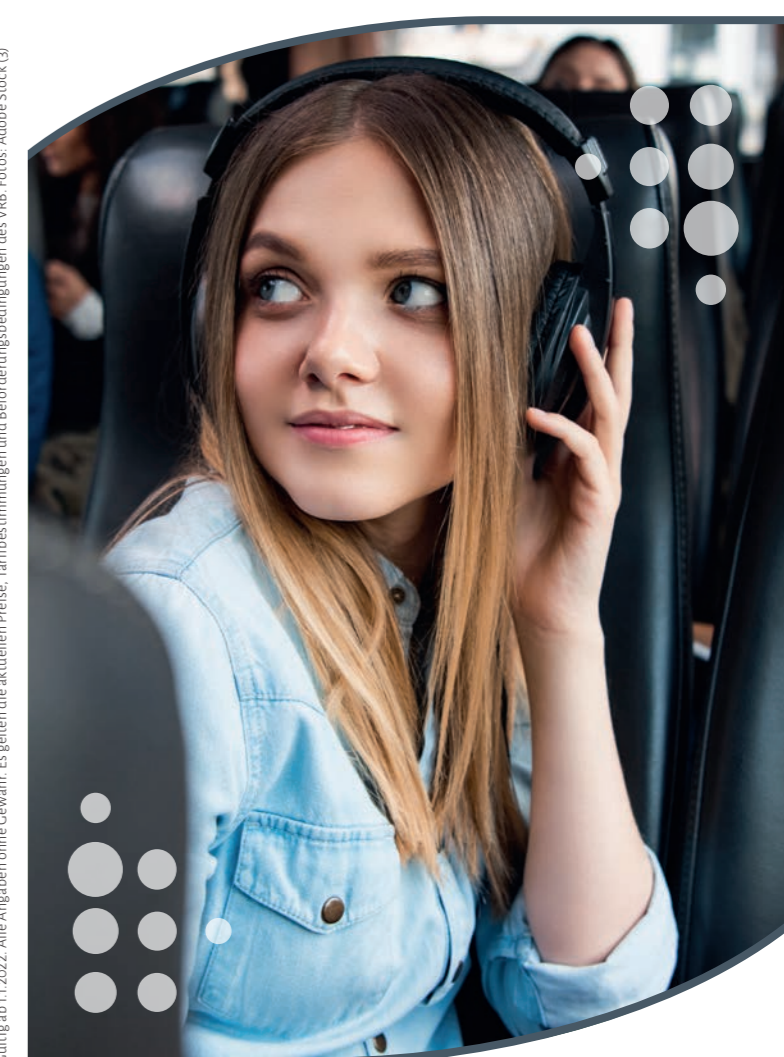
Kontakt und Informationen

App: VRB Fahrinfo & Tickets 

www.vrb-online.de
info@vrb-online.de
Hotline: 0531 2426299

SCHÜLER / AUSZUBILDENDE

Eine Region. Ein Ticket.



Gültig ab 1.1.2022. Alle Angaben ohne Gewähr. Es gelten die aktuellen Preise, Tarifbestimmungen und Beförderungsbedingungen des VRB. Fotos: Adobe Stock (3)

Angebote für
Schüler und Auszubildende

